

UPOZORNĚNÍ

VŠECHNY OTVORY, OBZVLÁŠTĚ U VELKÝCH PROSKLENÝCH STĚN, A TO JAK VNĚJŠÍ TAK VNITŘNÍ JE NUTNÉ PŘED VÝROBOU VÝPLNÍ ZAMĚŘIT PŘÍMO NA STAVENÍŠTI-TOTO PROVEDE FIRMA, KTERÁ BUDE PRVKY VYRÁBĚT A OSAZOVAT, PŘESNÝ VÝPIS DVEŘÍ A PROSKLENÝCH STĚN A UPŘESNĚNÍM VÝBĚRU BARVY A KONKRÉTNÍCH TYPŮ BAREV, KAZETOVÝCH ČLENĚNÍ, ZASKLENÍ, MŘÍŽEK A BUDE SOUČÁSTÍ VÝROBNÍ DOKUMENTACE GENERÁLNÍHO ZHOTOVITELE

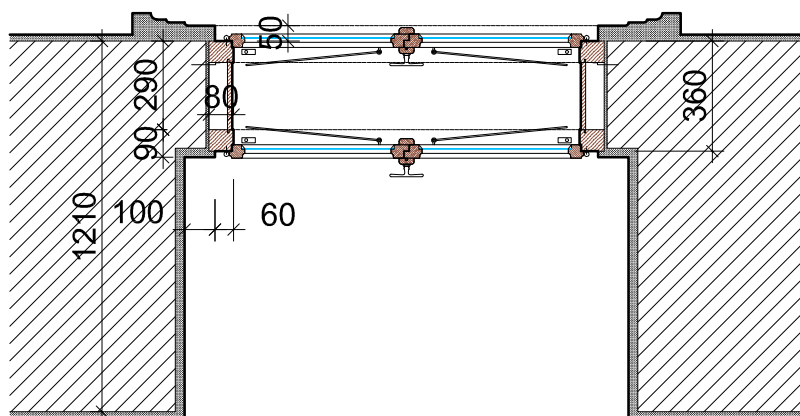
PŘED OSAZOVÁNÍ DVEŘÍ BUDOU NEJPRVE PŘIPRAVENY OTVORY, NĚKTERÉ MOHOU BÝT UPRAVENY ODSEKÁNÍM STÁVAJÍCÍHO ZDIVA NEBO DOZDĚNÍM. OTVORY PRO OSAZENÍ DVEŘÍ S CELÝMI DEŠTĚNÝMI ZÁRUBNĚMI BUDOU PŘIPRAVENY TAK, ABY NEBYLY PŘÍLIŠ ŠIROKÉ

KONKRÉTNÍ TYPY KOVÁNÍ, KAZETOVÝCH ČLENĚNÍ, ZASKLENÍ, PŘESNÉ ODSTÍNY LAZUR BUDOU PŘED ZAHÁJENÍM VÝROBY VÝPLNÍ PROJEDNÁNY A ODSOUHLASENY GENERÁLNÍM PROJEKTANTEM A ORGÁNY PAMÁTKOVÉ PÉČE

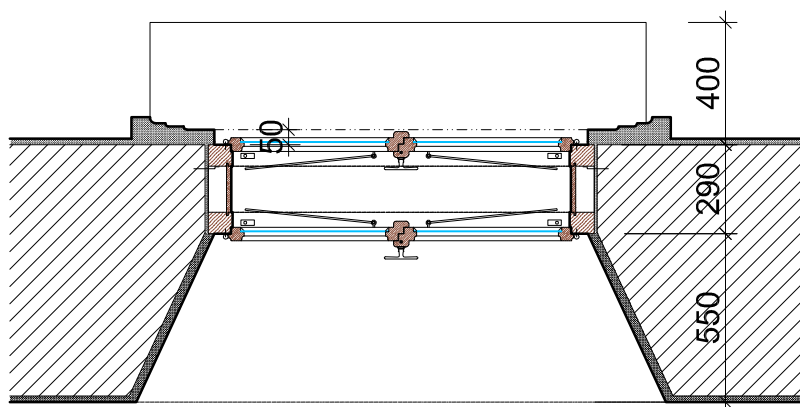
V PŘÍPADĚ NEPROVEDENÍ ZAMĚŘENÍ SKUTEČNÝCH OTVORŮ NEZODPOVÍDÁ PROJEKTANT ZA NESOULAD PŘÍPADNÉ RELEVANTNÍ ZMĚNY OPROTI VÝPISU JE NUTNÉ KONZULTOVAT S GENERÁLNÍM PROJEKTANTEM A ORGÁNY PAMÁTKOVÉ PÉČE

VŠECHNY VNĚJŠÍ PRVKY SE BUDOU OSAZOVAT ZE VNITŘ

VZOROVÝ PŮDORYS OSAZENÍ DO OBVODOVÉ KONSTRUKCE 1.NP (pro D.20)



PŮDORYS OSAZENÍ DO OBVODOVÉ KONSTRUKCE 2.NP (pro D.15)



STUDIO-D Opava s.r.o.

Krnovská 75e, 746 01 Opava

IČ 268 33 115

Zodpovědný projektant Ing. arch. Lubomír Dehner

Vypracoval L. Dehner, B. Černá, K. Cáblová

www.studio-d.cz

Zámek Linhartovy

stavební úpravy 3. etapy

Detaily - DVEŘE

Stavebník

Místo stavby

Datum

Zakázka č.

Formát

Stupeň

Město Albrechtice

Linhartovy

září 2018

1407-2018

12x210x297

DPS

Měřítko

1:50

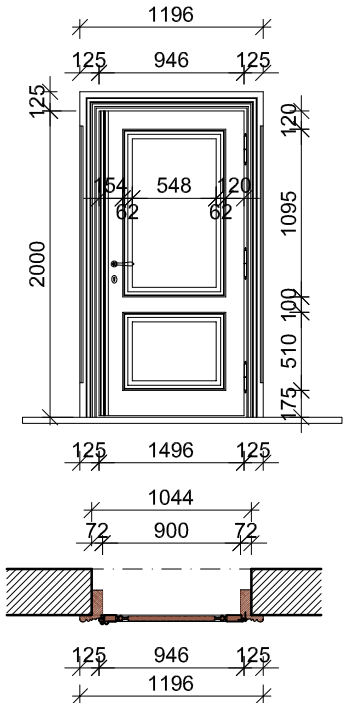
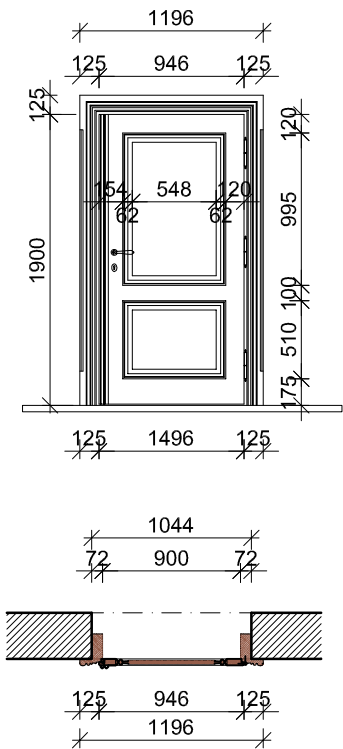
Výkres

D.1.1.14



VÝPIS PRVKŮ

TRUHLÁŘSKÝCH

OZN.	SCHÉMA	SCHÉMA	ROZMĚR (mm)	POČET		
				1.NP	2.NP	CEL.
D.01		<p>DVEŘE VNITŘNÍ, JEDNOKŘÍDLÉ, PLNÉ, S ROVNÝM NADPRAŽÍM ČLENĚNÍ: KAZETOVÉ ZÁRUBEŇ: RÁMOVÁ MATERIÁL: LISTNATÉ DŘEVO BARVA: HNĚDÁ LAZURA, LESKLÁ KOVÁNÍ: MASIVNÍ ŽLUTÝ KOV, 15x ZÁVĚS, 5x KLIKA/KLIKA, 5x DOZICKÁ VLOŽKA OTVÍRÁNÍ: 3x PRAVÉ + 2x LEVÉ POČET: 5ks V 1NP</p> <p>POZOR - MEZI MÍSTNOSTMI 107 A 108 BUDE POUZE ZÁRUBEŇ BEZ KŘÍDLA</p>	900/2000	5	0	5
D.02		<p>DVEŘE VNITŘNÍ, JEDNOKŘÍDLÉ, PLNÉ, S ROVNÝM NADPRAŽÍM ČLENĚNÍ: KAZETOVÉ ZÁRUBEŇ: RÁMOVÁ MATERIÁL: LISTNATÉ DŘEVO BARVA: HNĚDÁ LAZURA, LESKLÁ KOVÁNÍ: MASIVNÍ ŽLUTÝ KOV, 3x ZÁVĚS, 1x KLIKA/KLIKA, 1x DOZICKÁ VLOŽKA OTVÍRÁNÍ: 1x PRAVÉ POČET: 1ks V 1NP</p>	900/1900	1	0	1

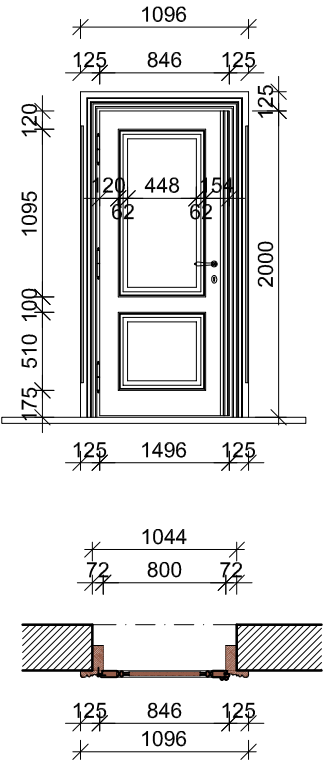
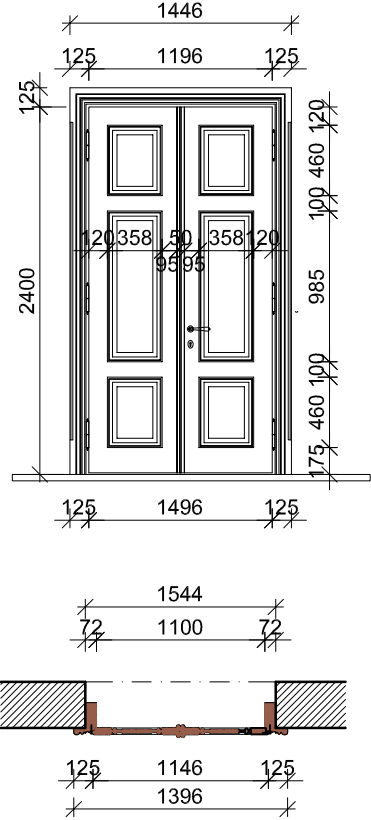
VÝPIS PRVKŮ

TRUHLÁŘSKÝCH

OZN.	SCHÉMA	SCHÉMA	ROZMĚR (mm)	POČET		
				1.NP	2.NP	CEL.
D.03		<p>DVEŘE VNITŘNÍ, JEDNOKŘÍDLÉ, PLNÉ, S ROVNÝM NADPRAŽÍM</p> <p>ČLENĚNÍ: KAZETOVÉ, VČETNĚ KAZETOVÉHO ČLENĚNÍ OSTĚNÍ A NADPRAŽÍ OBLOŽKY (ČLENĚNÍ STEJNÉ JAKO U DVEŘNÍHO KŘÍDLA)</p> <p>ZÁRUBEŇ: OBLOŽKOVÁ S CELÝM DEŠTĚNÝM OSTĚNÍM</p> <p>KŘÍDLO UMÍSTĚNO JEN NA JEDNÉ STRANĚ OSTĚNÍ</p> <p>MATERIÁL: LISTNATÉ DŘEVO</p> <p>BARVA: HNĚDÁ LAZURA, LESKLÁ</p> <p>KOVÁNÍ: MASIVNÍ ŽLUTÝ KOV, 3x ZÁVĚS, 1x KLIKA/KLIKA, 1x DOZICKÁ VLOŽKA</p> <p>OTVÍRÁNÍ: 1x LEVÉ</p> <p>POČET: 1ks V 1NP</p>	900/2000	1	0	1
D.04		<p>DVEŘE VNITŘNÍ, JEDNOKŘÍDLÉ, PLNÉ, S ROVNÝM NADPRAŽÍM</p> <p>ČLENĚNÍ: KAZETOVÉ</p> <p>ZÁRUBEŇ: RÁMOVÁ</p> <p>MATERIÁL: LISTNATÉ DŘEVO</p> <p>BARVA: HNĚDÁ LAZURA, LESKLÁ</p> <p>KOVÁNÍ: MASIVNÍ ŽLUTÝ KOV, 3x ZÁVĚS, 1x KLIKA/KLIKA, 1x DOZICKÁ VLOŽKA</p> <p>OTVÍRÁNÍ: 1x PRAVÉ</p> <p>POČET: 1ks V 2NP</p>	700/2000	0	1	1

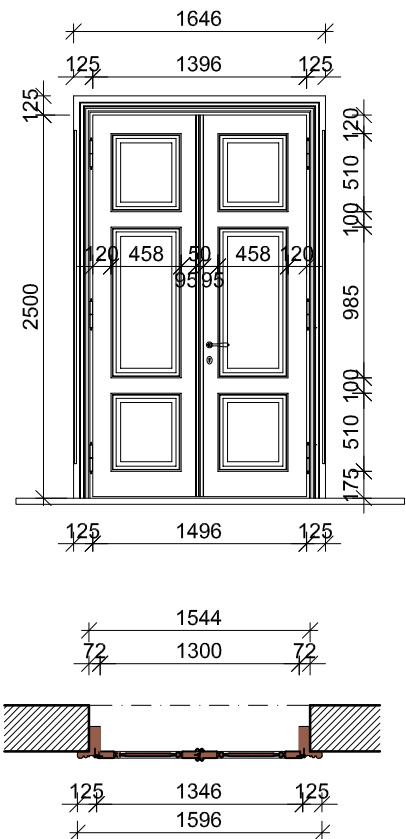
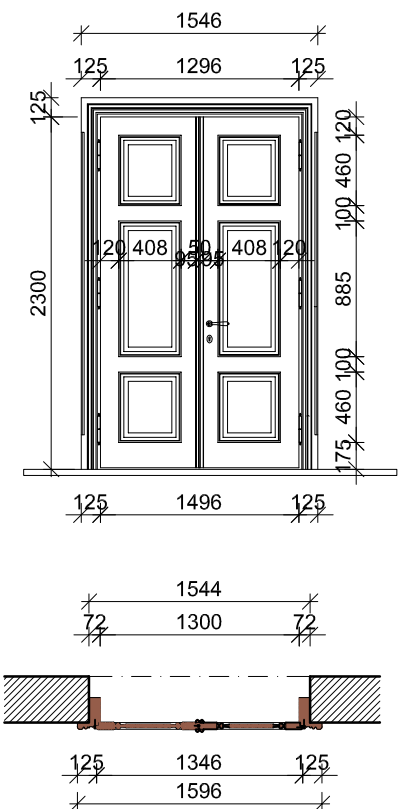
VÝPIS PRVKŮ

TRUHLÁŘSKÝCH

OZN.	SCHÉMA	SCHÉMA	ROZMĚR (mm)	POČET		
				1.NP	2.NP	CEL.
D.05		DVEŘE VNITŘNÍ, JEDNOKŘÍDLÉ, PLNÉ, S ROVNÝM NADPRAŽÍM ČLENĚNÍ: KAZETOVÉ ZÁRUBEŇ: RÁMOVÁ MATERIÁL: LISTNATÉ DŘEVO BARVA: HNĚDÁ LAZURA, LESKLÁ KOVÁNÍ: MASIVNÍ ŽLUTÝ KOV, 3x ZÁVĚS, 1x KLIKA/KLIKA, 1x DOZICKÁ VLOŽKA OTVÍRÁNÍ: 1x LEVÉ POČET: 1ks V 2NP	800/2000	0	1	1
D.06		DVEŘE VNITŘNÍ, DVOUKŘÍDLÉ, PLNÉ, S ROVNÝM NADPRAŽÍM ČLENĚNÍ: KAZETOVÉ ZÁRUBEŇ: RÁMOVÁ MATERIÁL: LISTNATÉ DŘEVO BARVA: HNĚDÁ LAZURA, LESKLÁ KOVÁNÍ: MASIVNÍ ŽLUTÝ KOV, 12x ZÁVĚS, 2x KLIKA/KLIKA, 2x DOZICKÁ VLOŽKA OTVÍRÁNÍ: 2x PRAVÉ KŘÍDLO AKTIVNÍ POČET: 2ks V 2NP	1100/2400	0	1	1

VÝPIS PRVKŮ

TRUHLÁŘSKÝCH

OZN.	SCHÉMA	SCHÉMA	ROZMĚR (mm)	POČET		
				1.NP	2.NP	CEL.
D.07	 <p>Technical drawing of door D.07. Front view shows a double door with a total width of 1646 mm and a total height of 2500 mm. The door is divided into four panels (two on each leaf). Dimensions for the panels and frame are provided. Side view shows the door's profile with a total depth of 1544 mm and a total height of 1596 mm. The door is shown in a closed position.</p>	<p>DVEŘE VNITŘNÍ, DVOUKŘÍDLÉ, PLNÉ, S ROVNÝM NADPRAŽÍM ČLENĚNÍ: KAZETOVÉ ZÁRUBEŇ: RÁMOVÁ MATERIÁL: LISTNATÉ DŘEVO BARVA: HNĚDÁ LAZURA, LESKLÁ KOVÁNÍ: MASIVNÍ ŽLUTÝ KOV, 12x ZÁVĚS, 2x KLIKA/KLIKA, 2x DOZICKÁ VLOŽKA OTVÍRÁNÍ: 2x PRAVÉ KŘÍDLO AKTIVNÍ POČET: 2ks V 2NP</p>	1300/2500	0	2	2
D.08	 <p>Technical drawing of door D.08. Front view shows a double door with a total width of 1546 mm and a total height of 2300 mm. The door is divided into four panels (two on each leaf). Dimensions for the panels and frame are provided. Side view shows the door's profile with a total depth of 1544 mm and a total height of 1596 mm. The door is shown in a closed position.</p>	<p>DVEŘE VNITŘNÍ, DVOUKŘÍDLÉ, PLNÉ, S ROVNÝM NADPRAŽÍM ČLENĚNÍ: KAZETOVÉ ZÁRUBEŇ: RÁMOVÁ MATERIÁL: LISTNATÉ DŘEVO BARVA: HNĚDÁ LAZURA, LESKLÁ KOVÁNÍ: MASIVNÍ ŽLUTÝ KOV, 6x ZÁVĚS, 1x KLIKA/KLIKA, 1x DOZICKÁ VLOŽKA OTVÍRÁNÍ: 1x PRAVÉ KŘÍDLO AKTIVNÍ POČET: 1ks V 2NP</p>	1300/2300	0	2	2

VÝPIS PRVKŮ

TRUHLÁŘSKÝCH

OZN.	SCHÉMA	SCHÉMA	ROZMĚR (mm)	POČET		
				1.NP	2.NP	CEL.
D.09		<p>DVEŘE VNITŘNÍ, ČTYŘKŘÍDLOVÉ, PLNÉ, S ROVNÝM NADPRAŽÍM</p> <p>ČLENĚNÍ: KAZETOVÉ, VČETNĚ KAZETOVÉHO ČLENĚNÍ OSTĚNÍ A NADPRAŽÍ OBLOŽKY (ČLENĚNÍ STEJNÉ JAKO U DVEŘNÍHO KŘÍDLA)</p> <p>ZÁRUBEŇ: OBLOŽKOVÁ S CELÝM DEŠTĚNÝM OSTĚNÍM, KŘÍDLA UMÍSTĚNA NA OBOU STRANÁCH OSTĚNÍ</p> <p>MATERIÁL: LISTNATÉ DŘEVO</p> <p>BARVA: HNĚDÁ LAZURA, LESKLÁ</p> <p>KOVÁNÍ: MASIVNÍ ŽLUTÝ KOV, 12x ZÁVĚS, 2x KLIKA/KLIKA, 2x DOZICKÁ VLOŽKA</p> <p>OTVÍRÁNÍ: 1x LEVÉ KŘÍDLO AKTIVNÍ + 1x PRAVÉ KŘÍDLO AKTIVNÍ</p> <p>POČET: 1ks V 2NP</p>	1450/2500	0	1	1
D.10		<p>DVEŘE VNITŘNÍ, DVOUKŘÍDLÉ, PLNÉ, S ROVNÝM NADPRAŽÍM</p> <p>ČLENĚNÍ: KAZETOVÉ</p> <p>ZÁRUBEŇ: RÁMOVÁ</p> <p>MATERIÁL: LISTNATÉ DŘEVO</p> <p>BARVA: HNĚDÁ LAZURA, LESKLÁ</p> <p>KOVÁNÍ: MASIVNÍ ŽLUTÝ KOV, 6x ZÁVĚS, 1x KLIKA/KLIKA, 1x DOZICKÁ VLOŽKA</p> <p>OTVÍRÁNÍ: 1x PRAVÉ KŘÍDLO AKTIVNÍ</p> <p>POČET: 1ks V 2NP</p>	1400/2500	0	1	1

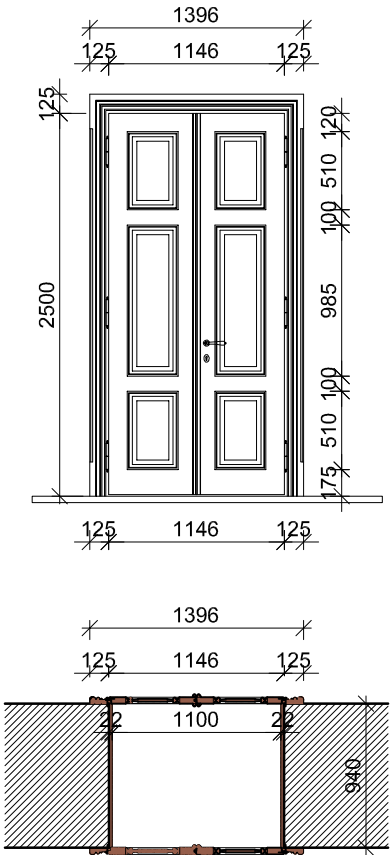
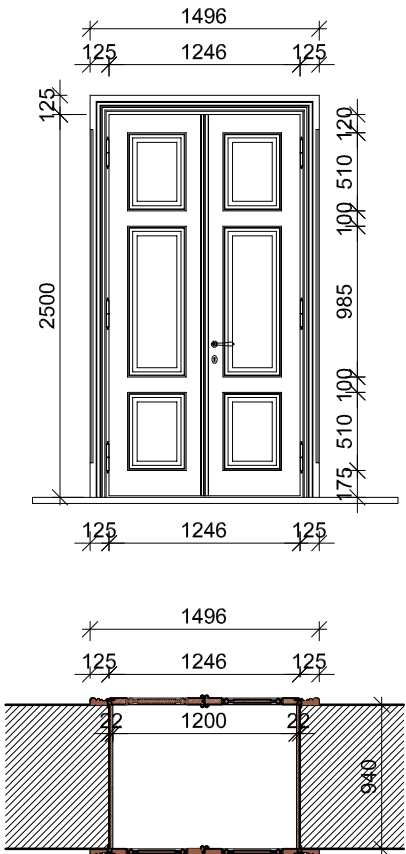
VÝPIS PRVKŮ

TRUHLÁŘSKÝCH

OZN.	SCHÉMA	SCHÉMA	ROZMĚR (mm)	POČET		
				1.NP	2.NP	CEL.
D.11		<p>DVEŘE VNITŘNÍ, ČTYŘKŘÍDLOVÉ, PLNÉ, S ROVNÝM NADPRAŽÍM ČLENĚNÍ: KAZETOVÉ, VČETNĚ KAZETOVÉHO ČLENĚNÍ OSTĚNÍ A NADPRAŽÍ OBLOŽKY (ČLENĚNÍ STEJNÉ JAKO U DVEŘNÍHO KŘÍDLA) ZÁRUBEŇ: OBLOŽKOVÁ S CELÝM DEŠTĚNÝM OSTĚNÍM, KŘÍDLA UMÍSTĚNA NA OBOU STRANÁCH OSTĚNÍ MATERIÁL: LISTNATÉ DŘEVO BARVA: HNĚDÁ LAZURA, LESKLÁ KOVÁNÍ: MASIVNÍ ŽLUTÝ KOV, 12x ZÁVĚS, 2x KLIKA/KLIKA, 2x DOZICKÁ VLOŽKA OTVÍRÁNÍ: 1x LEVÉ KŘÍDLO AKTIVNÍ + 1x PRAVÉ KŘÍDLO AKTIVNÍ POČET: 1ks V 2NP</p>	1350/2500	0	1	1
D.12		<p>DVEŘE VNITŘNÍ, DVOUKŘÍDLOVÉ, PLNÉ, S ROVNÝM NADPRAŽÍM ČLENĚNÍ: KAZETOVÉ, VČETNĚ KAZETOVÉHO ČLENĚNÍ OSTĚNÍ A NADPRAŽÍ OBLOŽKY (ČLENĚNÍ STEJNÉ JAKO U DVEŘNÍHO KŘÍDLA) ZÁRUBEŇ: OBLOŽKOVÁ S CELÝM DEŠTĚNÝM OSTĚNÍM, KŘÍDLA UMÍSTĚNA JEN NA JEDNÉ STRANĚ OSTĚNÍ MATERIÁL: LISTNATÉ DŘEVO BARVA: HNĚDÁ LAZURA, LESKLÁ KOVÁNÍ: MASIVNÍ ŽLUTÝ KOV, 42x ZÁVĚS, 7x KLIKA/KLIKA, 7x DOZICKÁ VLOŽKA OTVÍRÁNÍ: 3x LEVÉ KŘÍDLO AKTIVNÍ + 4x PRAVÉ KŘÍDLO AKTIVNÍ POČET: 7ks V 2NP</p>	1450/2500	0	7	7

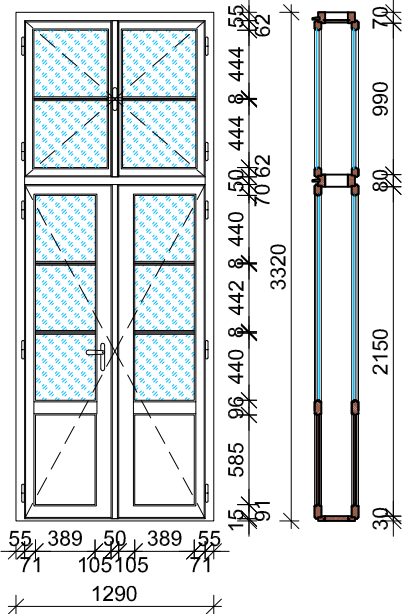
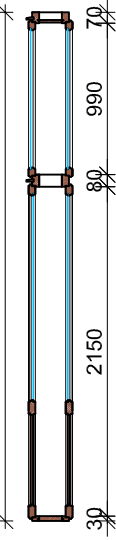
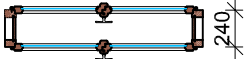
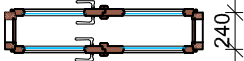
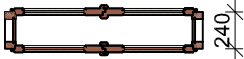
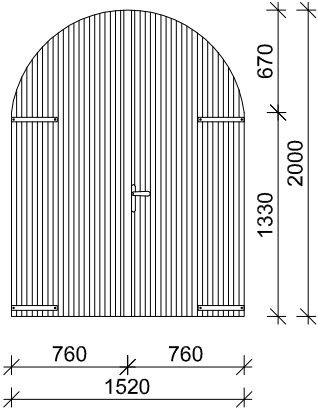
VÝPIS PRVKŮ

TRUHLÁŘSKÝCH

OZN.	SCHÉMA	SCHÉMA	ROZMĚR (mm)	POČET		
				1.NP	2.NP	CEL.
D.13	 <p>Front view dimensions: Total width 1396, opening width 1146, side panels 125 each. Total height 2500, opening height 2100, top panel 120, middle panel 510, bottom panel 120. Bottom panel height split into 100 and 100. Side panel height split into 175 and 175.</p> <p>Side view dimensions: Total width 1396, opening width 1100, side panels 22 each. Total height 2500, opening height 2100, top panel 120, middle panel 510, bottom panel 120. Bottom panel height split into 100 and 100. Side panel height split into 175 and 175.</p>	<p>DVEŘE VNITŘNÍ, ČTYŘKŘÍDLOVÉ, PLNÉ, S ROVNÝM NADPRAŽÍM ČLENĚNÍ: KAZETOVÉ, VČETNĚ KAZETOVÉHO ČLENĚNÍ OSTĚNÍ A NADPRAŽÍ OBLOŽKY (ČLENĚNÍ STEJNÉ JAKO U DVEŘNÍHO KŘÍDLA) ZÁRUBEŇ: OBLOŽKOVÁ S CELÝM DEŠTĚNÝM OSTĚNÍM, KŘÍDLA UMÍSTĚNA NA OBOU STRANÁCH OSTĚNÍ MATERIÁL: LISTNATÉ DŘEVO BARVA: HNĚDÁ LAZURA, LESKLÁ KOVÁNÍ: MASIVNÍ ŽLUTÝ KOV, 24x ZÁVĚS, 4x KLIKA/KLIKA, 4x DOZICKÁ VLOŽKA OTVÍRÁNÍ: 2x LEVÉ KŘÍDLO AKTIVNÍ + 2x PRAVÉ KŘÍDLO AKTIVNÍ POČET: 2ks V 2NP</p>	1100/2500	0	2	2
D.14	 <p>Front view dimensions: Total width 1496, opening width 1246, side panels 125 each. Total height 2500, opening height 2100, top panel 120, middle panel 510, bottom panel 120. Bottom panel height split into 100 and 100. Side panel height split into 175 and 175.</p> <p>Side view dimensions: Total width 1496, opening width 1200, side panels 22 each. Total height 2500, opening height 2100, top panel 120, middle panel 510, bottom panel 120. Bottom panel height split into 100 and 100. Side panel height split into 175 and 175.</p>	<p>DVEŘE VNITŘNÍ, ČTYŘKŘÍDLOVÉ, PLNÉ, S ROVNÝM NADPRAŽÍM ČLENĚNÍ: KAZETOVÉ, VČETNĚ KAZETOVÉHO ČLENĚNÍ OSTĚNÍ A NADPRAŽÍ OBLOŽKY (ČLENĚNÍ STEJNÉ JAKO U DVEŘNÍHO KŘÍDLA) ZÁRUBEŇ: OBLOŽKOVÁ S CELÝM DEŠTĚNÝM OSTĚNÍM, KŘÍDLA UMÍSTĚNA NA OBOU STRANÁCH OSTĚNÍ MATERIÁL: LISTNATÉ DŘEVO BARVA: HNĚDÁ LAZURA, LESKLÁ KOVÁNÍ: MASIVNÍ ŽLUTÝ KOV, 12x ZÁVĚS, 2x KLIKA/KLIKA, 2x DOZICKÁ VLOŽKA OTVÍRÁNÍ: 1x LEVÉ KŘÍDLO AKTIVNÍ + 1x PRAVÉ KŘÍDLO AKTIVNÍ POČET: 1ks V 2NP</p>	1200/2500	0	1	1

VÝPIS PRVKŮ

TRUHLÁŘSKÝCH

OZN.	SCHÉMA	SCHÉMA	ROZMĚR (mm)	POČET		
				1.NP	2.NP	CEL.
D.15	<p>POHLED VNITŘNÍ</p>  <p>SVISKÝ ŘEZ</p>  <p>PŮDORYS NADSVĚTLÍKU</p>  <p>PŮDORYS PROSKLENÉ ČÁSTI DVEŘÍ</p>  <p>PŮDORYS PLNÉ ČÁSTI DVEŘÍ</p> 	<p>BALKONOVÉ DVEŘE, KASTLÍKOVÉ, VNITŘNĚ DEŠTĚNÉ S INTERIÉROVOU LIŠTOU 10/25mm (2x OSTĚNÍ + NADPRAŽÍ), DVOUKŘÍDLÉ S NADSVĚTLÍKEM</p> <p>NADPRAŽÍ: ROVNÉ</p> <p>PROSKLENÍ: JEDNODUCHÉ SKLO ČIRÉ, tl.4mm</p> <p>MATERIÁL: MODŘÍN</p> <p>OTVÍRÁNÍ: VNITŘNÍ KŘÍDLA DOVNITŘ, VENKOVNÍ KŘÍDLA VEN,</p> <p>ČLENĚNÍ: 2x VODOROVNÝ POUTEC, 12x VODOROVNÉ PŘÍČKY-DŘEVĚNÉ, BARVA BÍLÁ</p> <p>POČET KŘÍDEL: 4 DVEŘNÍ + 4 OKENNÍ</p> <p>BARVA: BÍLÁ LOMENÁ BARVA (SLONOVÁ KOST)</p> <p>KOVÁNÍ: MASIVNÍ ŽLUTÝ KOV, 2x OLIVA, 8x OKENNÍ ZÁVĚS, 12x DVEŘNÍ ZÁVĚS, 4x ZÁSTRČKA SAMOČINNÁ+JAZÝČEK, 2x KLIKA/KLIKA, 1x DOZICKÁ VLOŽKA, 2x ŠTULPOVÁ ZÁVORA</p> <p>OTVÍRÁNÍ: 1x LEVÉ DVEŘNÍ KŘÍDLO AKTIVNÍ + 1x PRAVÉ DVEŘNÍ KŘÍDLO AKTIVNÍ</p> <p>POČET: 2ks V 2NP</p>	1290/3320	0	2	2
D.18		<p>STÁVAJÍCÍ DVOUKŘÍDLOVÉ DVEŘE (DO SKLEPA)</p> <p>NEBUDOU VYMĚNĚNY - POUZE REPASOVÁNY</p> <p>BUDE VYMĚNĚNO ASI 50% DŘEVĚNÝCH LATÍ, DVEŘE BUDOU PODLE POTŘEBY OBROUŠENY A ZNOVU NALAKOVÁNY</p> <p>STÁVAJÍCÍ KOVÁNÍ 4x PANT BUDE PONECHÁNO, POUZE OČIŠTĚNO, popř. OPATŘENO SVRCHNÍM NÁTĚREM</p> <p>STÁVAJÍCÍ KOVÁNÍ KLIKA/KLIKA S CYLINDRICKOU VLOŽKOU BUDE VYMĚNĚNO ZA NOVÉ</p>	1520/1330+670	1	0	1

VÝPIS PRVKŮ

TRUHLÁŘSKÝCH

OZN.	SCHÉMA	SCHÉMA	ROZMĚR (mm)	POČET		
				1.NP	2.NP	CEL.
D.16		<p>VSTUPNÍ DVEŘE, DVOUKŘÍDLOVÉ, PLNÉ S RÁMOVOU ZÁRUBNÍ A SEGMENTOVÝM NADSVĚTLÍKEM</p> <p>NADPRAŽÍ: SEGMENTOVÉ</p> <p>PROSKLENÍ NADSVĚTLÍKU: IZOLAČNÍ DVOJSKLO ČIRÉ, tl.18mm</p> <p>MATERIÁL: MODŘÍN</p> <p>OTVÍRÁNÍ: DOVNITŘ, NADSVĚTLÍK FIXNÍ</p> <p>ČLENĚNÍ: KAZETOVÉ</p> <p>ČLENĚNÍ NADSVĚTLÍKU: 5xPŘÍČKY-DŘEVĚNÉ, BARVA BILÁ (NADSVĚTLÍK ČLENĚN VĚJÍROVITĚ NA 6 DÍLŮ)</p> <p>POČET KŘÍDEL: 2 DVEŘNÍ</p> <p>BARVA: BILÁ LOMENÁ BARVA (SLONOVÁ KOST)</p> <p>KOVÁNÍ: MASIVNÍ ŽLUTÝ KOV, 12x ZÁVĚS, 2x KLIKA/KLIKA, 2x DOZICKÁ VLOŽKA, 2x ŠTULPOVÁ ZÁVORA, 2x KOVANÁ PETLICE SVISLÁ</p> <p>OTVÍRÁNÍ: 2x PRAVÉ DVEŘNÍ KŘÍDLO AKTIVNÍ + 2x LEVÉ DVEŘNÍ KŘÍDLO PASIVNÍ</p> <p>POČET: 2ks V 1NP</p>	1750/2300+750	2	0	2
D.17		<p>VENKOVNÍ PROSKLENÁ STĚNA S DVOUKŘÍDLÝMI DVEŘMI A OBLOUKOVÝM NADSVĚTLÍKEM</p> <p>NADPRAŽÍ: OBLOUKOVÉ, PROSKLENÍ: IZOLAČNÍ DVOJSKLO ČIRÉ, tl.16mm, MATERIÁL: MODŘÍN</p> <p>OTVÍRÁNÍ: DOVNITŘ, NADSVĚTLÍK FIXNÍ</p> <p>ČLENĚNÍ: 2x VODOROVNÝ POUTEC, 10x VODOROVNÉ PŘÍČKY-DŘEVĚNÉ (DLE SCHÉMATU), BARVA BILÁ, ČLENĚNÍ NADSVĚTLÍKU: 1x SVISLÝ SLOUPEK, 2x3 PŘÍČKY-DŘEVĚNÉ, BARVA BILÁ, NADSVĚTLÍK ČLENĚN VĚJÍROVITĚ NA 2x 4 DÍLY</p> <p>POČET KŘÍDEL: 2 DVEŘNÍ</p> <p>BARVA: BILÁ LOMENÁ BARVA (SLONOVÁ KOST)</p> <p>KOVÁNÍ: MASIVNÍ ŽLUTÝ KOV, 6x ZÁVĚS, 1x KLIKA/KLIKA, 1x DOZICKÁ VLOŽKA, 1x ŠTULPOVÁ ZÁVORA, OTVÍRÁNÍ: 1x PRAVÉ DVEŘNÍ KŘÍDLO AKTIVNÍ + 1x LEVÉ DVEŘNÍ KŘÍDLO PASIVNÍ</p>	3380/1940+1660	1	0	1

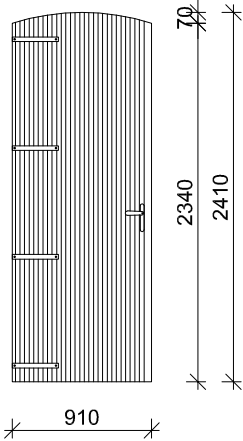
VÝPIS PRVKŮ

TRUHLÁŘSKÝCH

OZN.	SCHÉMA	SCHÉMA	ROZMĚR (mm)	POČET		
				1.NP	2.NP	CEL.
D.19		<p>VNITŘNÍ PROSKLENÁ STĚNA S JEDNOKŘÍDLÝMI DVEŘMI (900/1955+460mm) A OBLOUKOVÝM NADSVĚTLÍKEM</p> <p>NADPRAŽÍ: OBLOUKOVÉ</p> <p>PROSKLENÍ: JEDNODUCHÉ SKLO ČIRÉ, tl.4mm</p> <p>MATERIÁL: MODŘÍN</p> <p>OTVÍRÁNÍ: VEN, NADSVĚTLÍK FIXNÍ</p> <p>ČLENĚNÍ: 2x VODOROVNÝ POUTEC, 16x ŠIKMÉ PŘÍČKY-DŘEVĚNÉ (DLE SCHÉMATU), BARVA BÍLÁ</p> <p>ČLENĚNÍ NADSVĚTLÍKU: 7x PŘÍČKY-DŘEVĚNÉ, 8x PŘÍČKY OBLOUKOVÉ (viz. SCHÉMA), NADSVĚTLÍK ČLENĚN VĚJÍROVITĚ DO FORMY OKVĚTNÍCH LÍSTKŮ</p> <p>POČET KŘÍDEL: 1 DVEŘNÍ</p> <p>BARVA: BÍLÁ LOMENÁ BARVA (SLONOVÁ KOST)</p> <p>KOVÁNÍ: MASIVNÍ ŽLUTÝ KOV, 3x ZÁVĚS, 1x KLIKA/KLIKA, 1x DOZICKÁ VLOŽKA</p> <p>OTVÍRÁNÍ: LEVÉ</p> <p>POČET: 1ks V 1NP</p>	2600/1970+1300	1	0	1
D.20		<p>VENKOVNÍ PROSKLENÁ STĚNA KASTLÍKOVÁ S JEDNOKŘÍDLÝMI DVEŘMI (1000/2450+520mm) A OBLOUKOVÝM NADSVĚTLÍKEM A BOČNÍMI PROSKLENÝMI ČÁSTMI</p> <p>NADPRAŽÍ: OBLOUKOVÉ</p> <p>PROSKLENÍ: JEDNODUCHÉ SKLO ČIRÉ, tl.4mm</p> <p>MATERIÁL: MODŘÍN</p> <p>OTVÍRÁNÍ: VENKOVNÍ KŘÍDLO VEN, VNITŘNÍ KŘÍDLO DOVNITŘ, VENKOVNÍ NADSVĚTLÍK FIXNÍ, VNITŘNÍ NADSVĚTLÍK</p> <p>NEOTVÍRAVÝ-ODNÍMATELNÝ, VENKOVNÍ BOČNÍ PROSKLENÉ ČÁSTI FIXNÍ, VNITŘNÍ BOČNÍ PROSKLENÉ ČÁSTI OTVÍRAVÉ DOVNITŘ</p> <p>ČLENĚNÍ: 8x VODOROVNÝ POUTEC, 32x ŠIKMÉ PŘÍČKY-DŘEVĚNÉ (DLE SCHÉMATU), BARVA BÍLÁ</p> <p>ČLENĚNÍ NADSVĚTLÍKU: 14x PŘÍČKY-DŘEVĚNÉ, 16x PŘÍČKY OBLOUKOVÉ (viz. SCHÉMA), NADSVĚTLÍK ČLENĚN VĚJÍROVITĚ DO FORMY OKVĚTNÍCH LÍSTKŮ</p> <p>POČET KŘÍDEL: 2 DVEŘNÍ</p> <p>BARVA: BÍLÁ LOMENÁ BARVA (SLONOVÁ KOST)</p> <p>KOVÁNÍ: MASIVNÍ ŽLUTÝ KOV, 6x DVEŘNÍ ZÁVĚS, 6x OKENNÍ ZÁVĚS, 2x KLIKA/KLIKA, 1x DOZICKÁ VLOŽKA, 18x OBRTLÍK</p> <p>POČET: 1ks V 1NP</p>	2440/2465+1220	1	0	1

VÝPIS PRVKŮ

TRUHLÁŘSKÝCH

OZN.	SCHÉMA	SCHÉMA	ROZMĚR (mm)	POČET		
				1.NP	2.NP	CEL.
D.21		DŘEVĚNÉ DVEŘE JEDNOKŘÍDLOVÉ Z DŘEVĚNÝCH LATÍ 25-50mm SE SEGMENTOVÝM NADPRAŽÍM OTVÍRÁNÍ: LEVÉ, VEN BARVA: BÍLÁ LOMENÁ BARVA (SLONOVÁ KOST) ČLENĚNÍ: NE KOVÁNÍ: 4x PÁSOVÝ PANT + ČEP K PANTU, 1x KLIKA/KLIKA, 1x CYLINDRICKÁ VLOŽKA KOVÁNÍ MATERIÁL: ČERNÝ KOV (dle stávajících dveří z nádvoří do sklepa)	2600/1970+1300	1	0	1